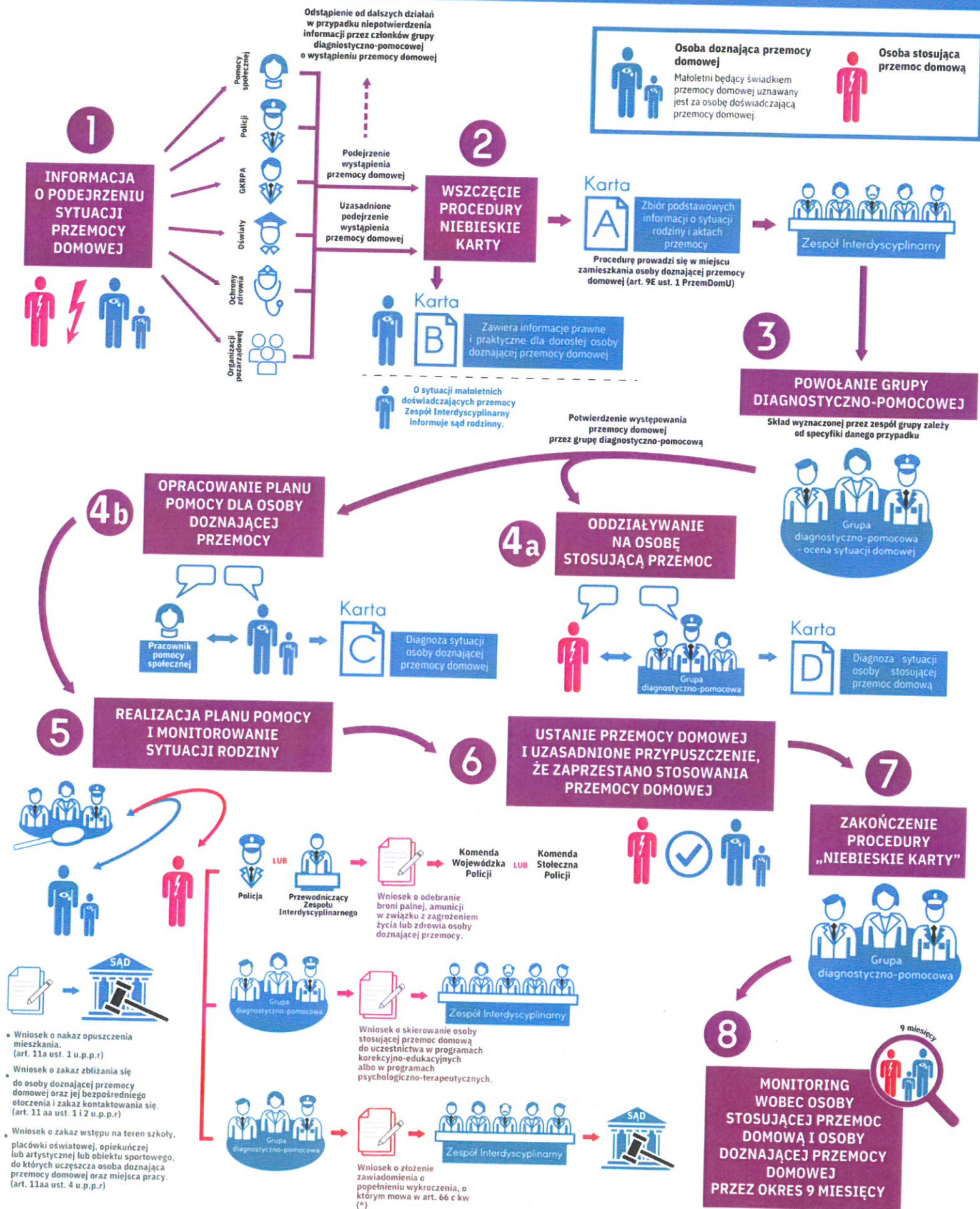


SCHEMAT PRZEBIEGU PROCEDURY NIEBIESKIE KARTY

Odstąpienie od dalszych działań w przypadku niepotwierdzenia informacji przez członków grupy diagnostyczno-pomocowej o wystąpieniu przemocy domowej



(*): art. 66 c ustawy z dnia 20 maja 1971 r. Kodeks Wykroczeń - jeżeli osoba stosująca przemoc domową uporczywie nie stosuje się do obowiązku uczestnictwa w programie korekcyjno-edukacyjnym bądź psychologiczno-terapeutycznym podlega karze ograniczenia wolności albo grzywny